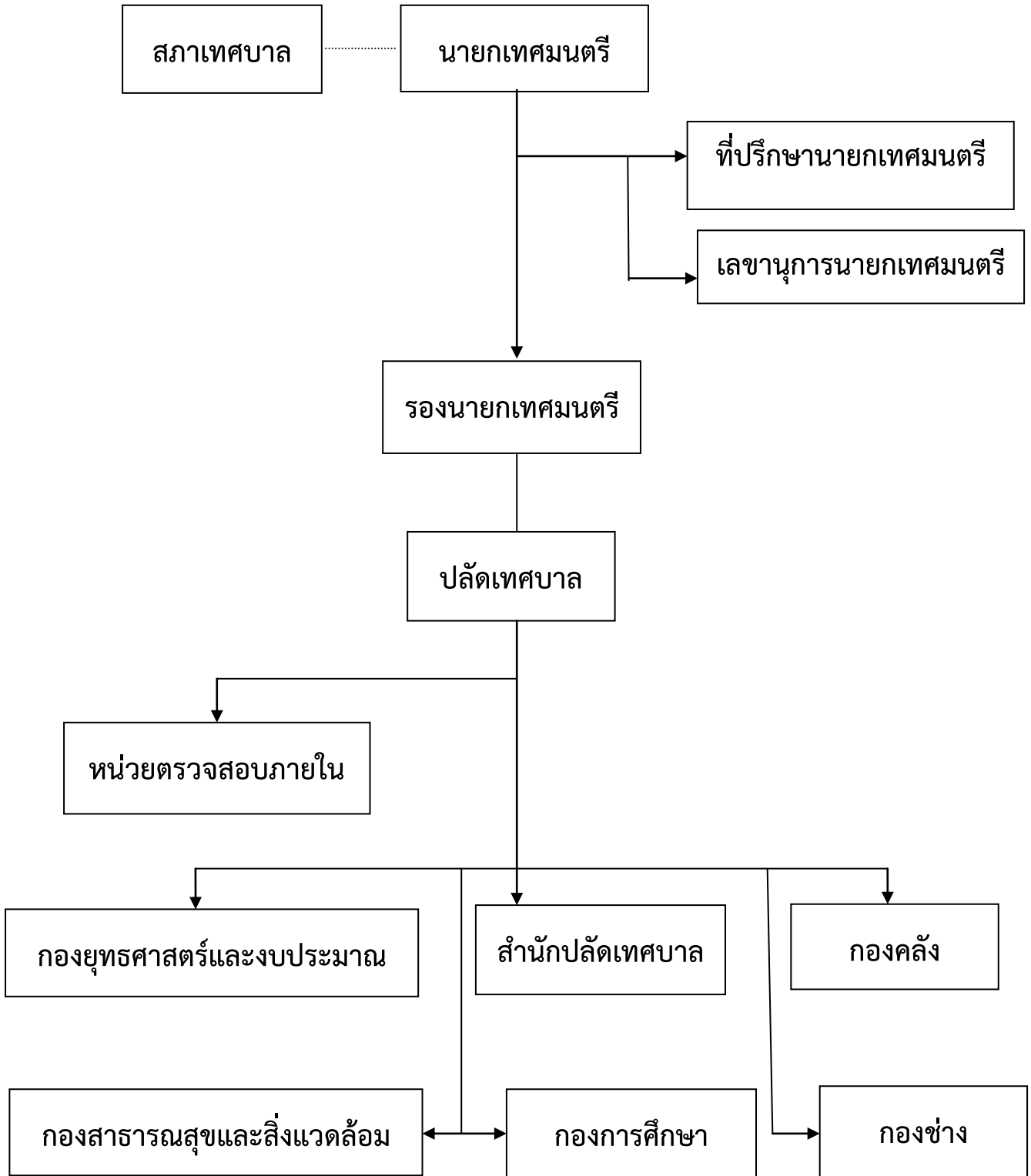
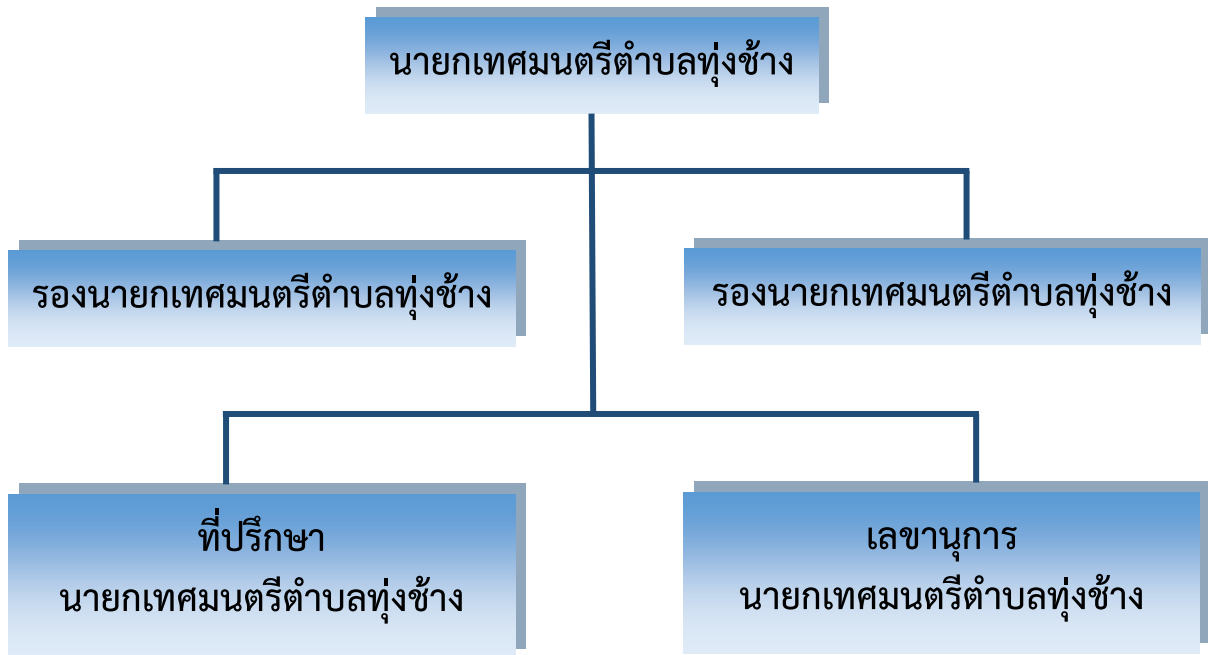


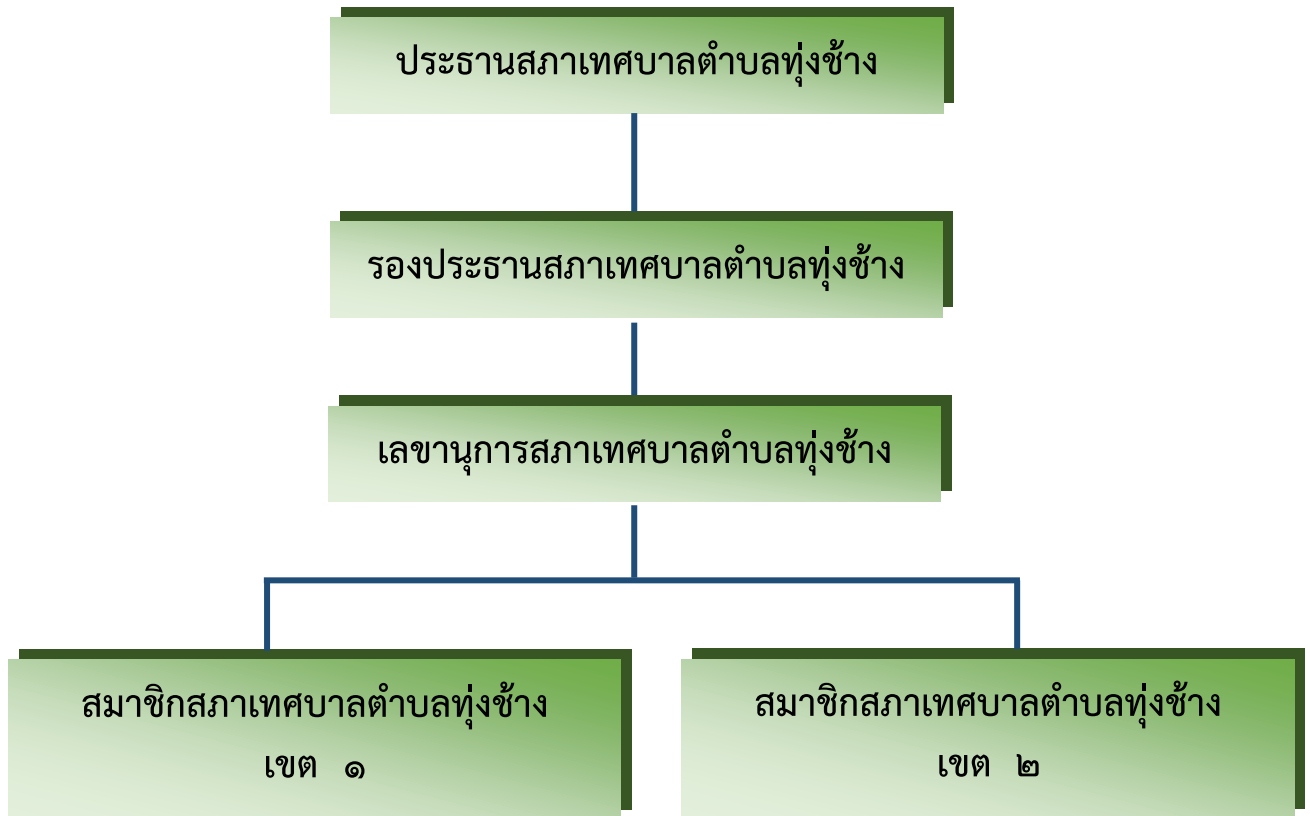
โครงสร้างเทศบาลตำบลทุ่งช้าง



โครงสร้างฝ่ายบริหาร เทศบาลตำบลทุ่งช้าง



โครงสร้างฝ่ายนิติบัญญัติ เทศบาลตำบลทุ่งช้าง



โครงสร้างส่วนราชการประเภทสามัญ เทศบาลตำบลทุ่งช้าง

ปลัดเทศบาล
(นักบริหารงานท้องถิ่น ระดับกลาง)

หน่วยตรวจสอบภายใน

สำนักปลัดเทศบาล (นักบริหารงานทั่วไป ระดับต้น)
๑. ฝ่ายอำนวยการ ๑. งานธุรการ ๒. งานการเจ้าหน้าที่ ๓. งานพัฒนาชุมชน ๔. งานเลขานุการ ๒. งานทะเบียนราษฎร ๓. งานป้องกันฯ ๔. งานเทศกิจ ๕. งานนิติการ

กองคลัง (นักบริหารงานการคลัง ระดับต้น)
๑. ฝ่ายบริหารงานคลัง ๑. งานการเงินและบัญชี ๒. งานพัสดุและทรัพย์สิน ๓. งานสถิติการคลัง ๔. งานธุรการ ๒. งานผลประโยชน์ ๓. งานแผนที่ภาษีและ ทะเบียนทรัพย์สิน

กองช่าง (นักบริหารงานช่าง ระดับต้น)
๑. ฝ่ายการโยธา ๑. งานสาธารณูปโภค ๒. งานไฟฟ้าสาธารณะ ๓. งานสวนสาธารณะ ๒. งานวิศวกรรมโยธา ๓. งานธุรการ

กองสาธารณสุขฯ (นักบริหารงานสาธารณสุขและสิ่งแวดล้อม ระดับต้น)
๑. ฝ่ายบริหารงานสาธารณสุข ๑. งานสุขาภิบาลและ อนามัยสิ่งแวดล้อม ๒. งานธุรการ ๓. งานกำจัดขยะมูลฝอย และสิ่งปฏิกูล ๔. งานป้องกันและควบคุม โรค ๒. งานส่งเสริมสุขภาพ ๓. งานสัตวแพทย์

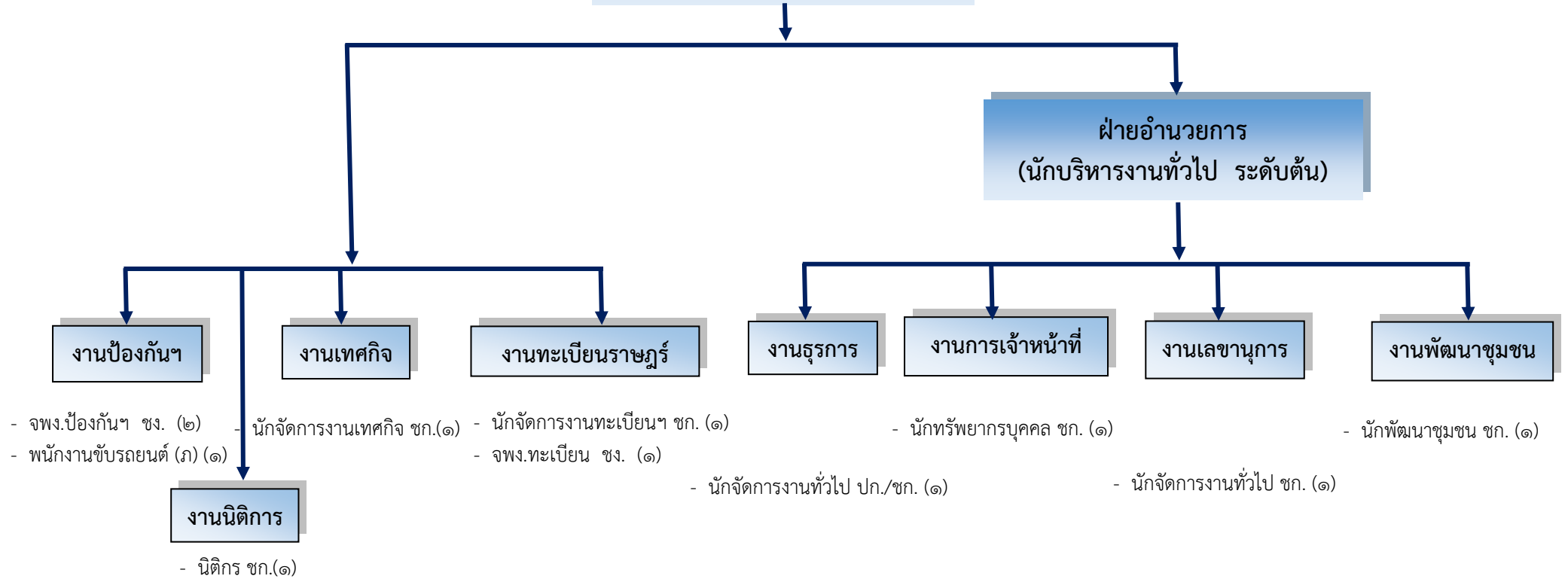
กองยุทธศาสตร์และงบประมาณ (นักบริหารงานทั่วไป ระดับต้น)
๑. ฝ่ายแผนงานและ งบประมาณ ๑. งานงบประมาณ ๒. งานวิเคราะห์นโยบาย และแผน ๒. งานประชาสัมพันธ์ ๓. งานธุรการ

กองการศึกษา (นักบริหารงานการศึกษา ระดับต้น)
๑. ฝ่ายบริหารการศึกษา ๑. งานบริหารการศึกษา ๒. งานการศึกษาปฐมวัย ๓. งานการเงินและบัญชี ๔. งานธุรการ ๒. งานกิจกรรมเด็ก เยาวชน และการศึกษานอกโรงเรียน ๓. งานส่งเสริมประเพณี ศิลปวัฒนธรรม

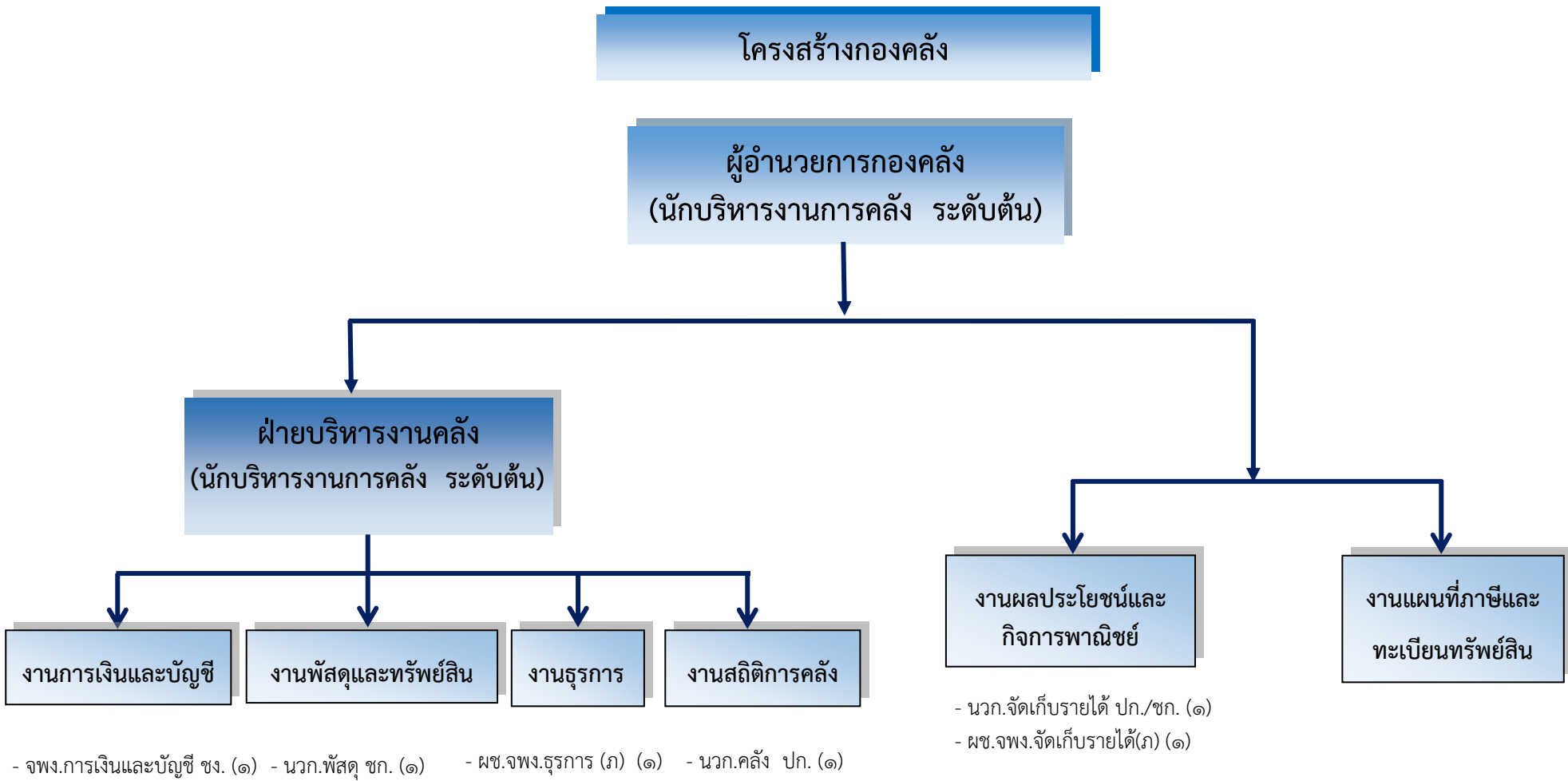
โครงสร้างสำนักปลัดเทศบาล

หัวหน้าสำนักปลัดเทศบาล
(นักบริหารงานทั่วไป ระดับต้น)

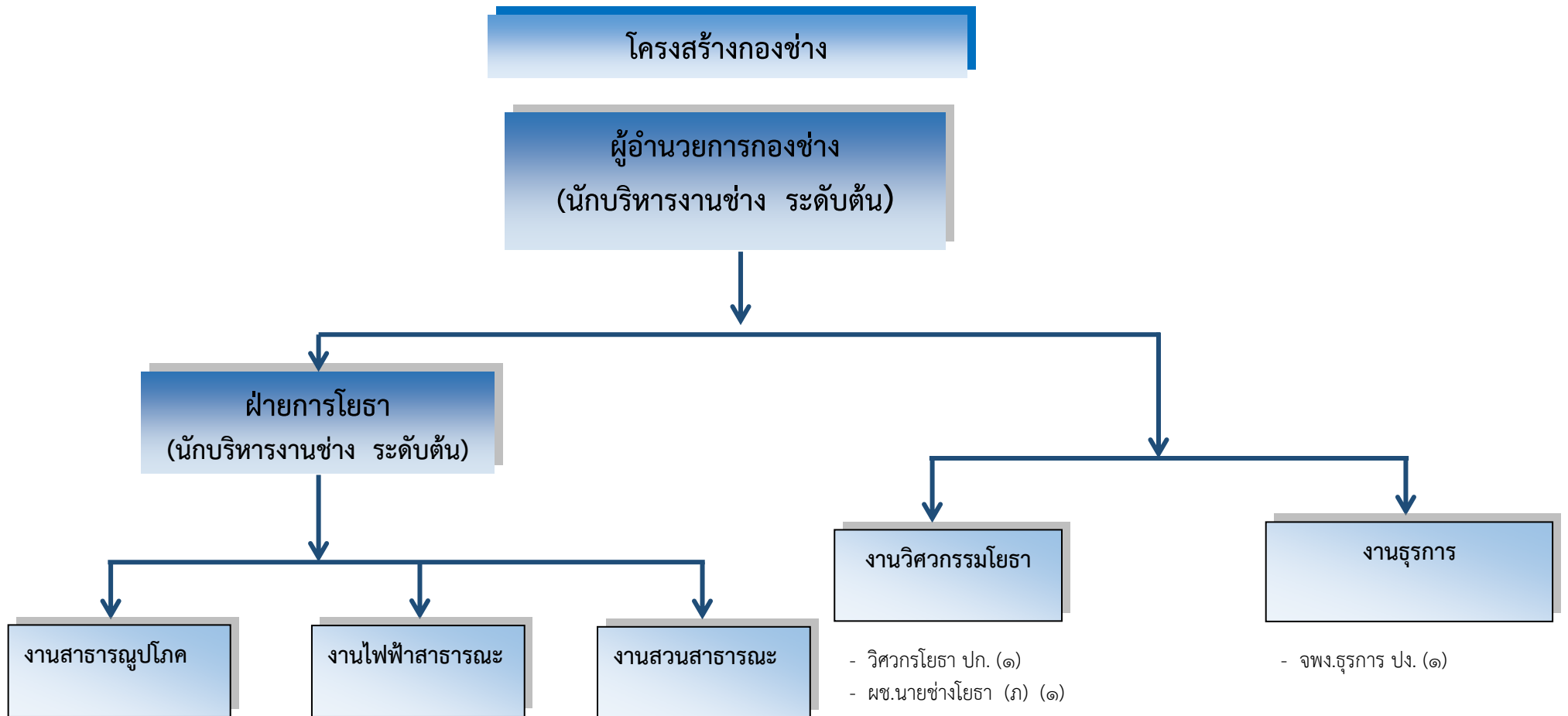
ฝ่ายอำนวยการ
(นักบริหารงานทั่วไป ระดับต้น)



ประเภท	อำนวยการท้องถิ่น		วิชาการ		ทั่วไป		ลูกจ้างประจำ	พนักงานจ้างตามภารกิจ
	กลาง	ต้น	ชำนาญการ	ปฏิบัติการ	ชำนาญงาน	ปฏิบัติงาน		
จำนวน	-	๒	๖	๑	๓	-	-	๑



ประเภท	อำนาจการท้องถิ่น		วิชาการ		ทั่วไป		ลูกจ้างประจำ	พนักงานจ้างตามภารกิจ
	กลาง	ต้น	ชำนาญการ	ปฏิบัติการ	ชำนาญงาน	ปฏิบัติงาน		
ระดับ								
จำนวน	-	๒	๑	๒	๑	-	-	๒



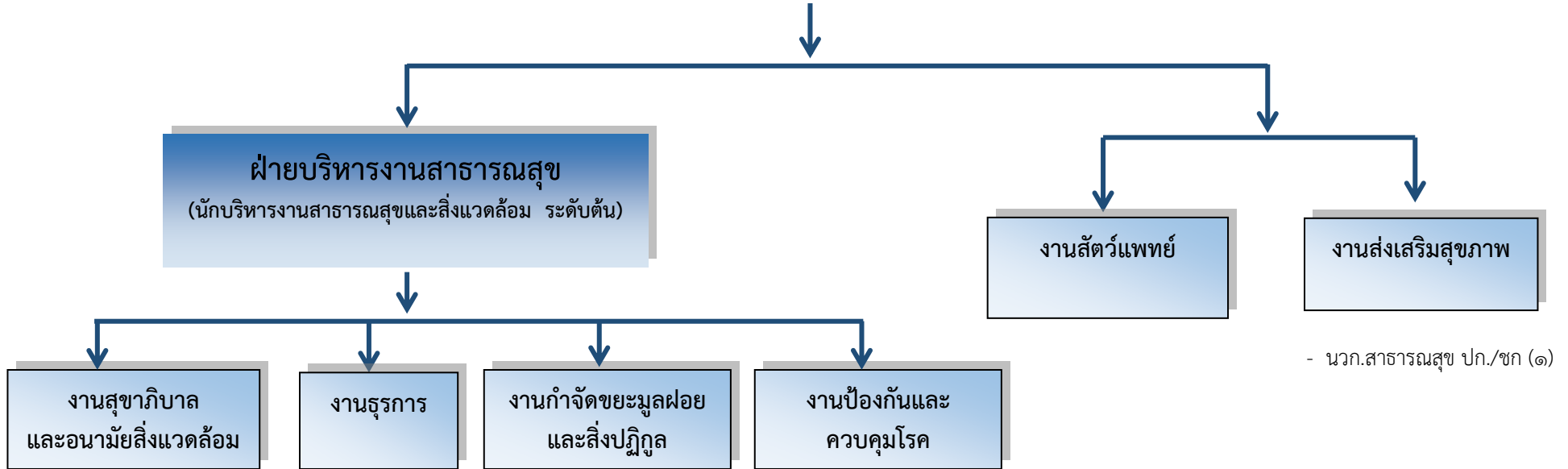
- พนักงานผลิตน้ำประปา (ลูกจ้างประจำ) (๑)
- พนักงานผลิตน้ำประปา (ภ) (๑)

- ผช.นายช่างไฟฟ้า (ภ) (๑)

ประเภท	อำนาจการท้องถิ่น		วิชาการ		ทั่วไป		ลูกจ้างประจำ	พนักงานจ้างตามภารกิจ
	กลาง	ต้น	ชำนาญการ	ปฏิบัติการ	ชำนาญงาน	ปฏิบัติงาน		
จำนวน	-	๒	-	๑	-	๑	๑	๓

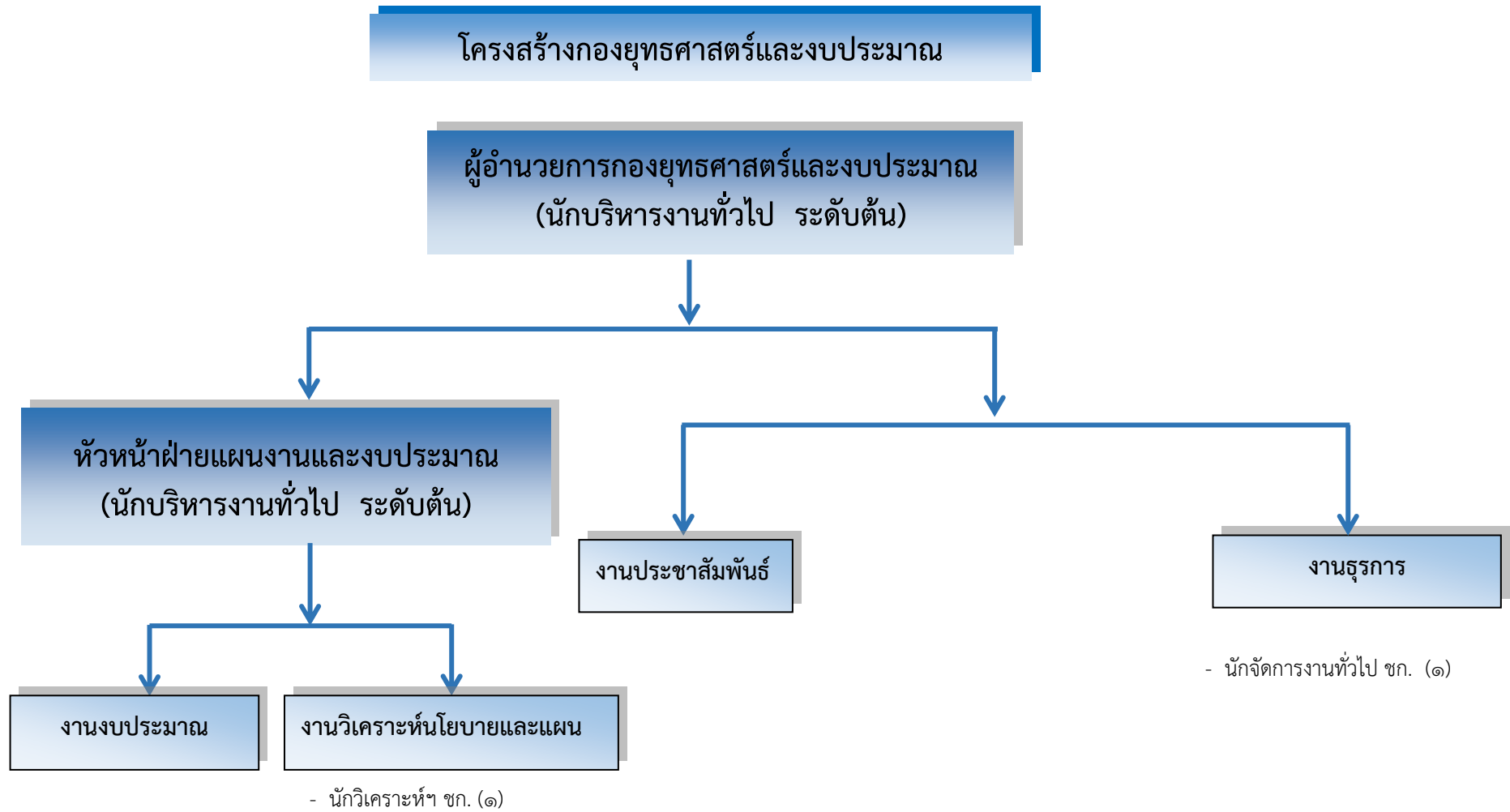
โครงสร้างกองสาธารณสุขและสิ่งแวดล้อม

ผู้อำนวยการกองสาธารณสุขและสิ่งแวดล้อม
(นักบริหารงานสาธารณสุขและสิ่งแวดล้อม ระดับต้น)

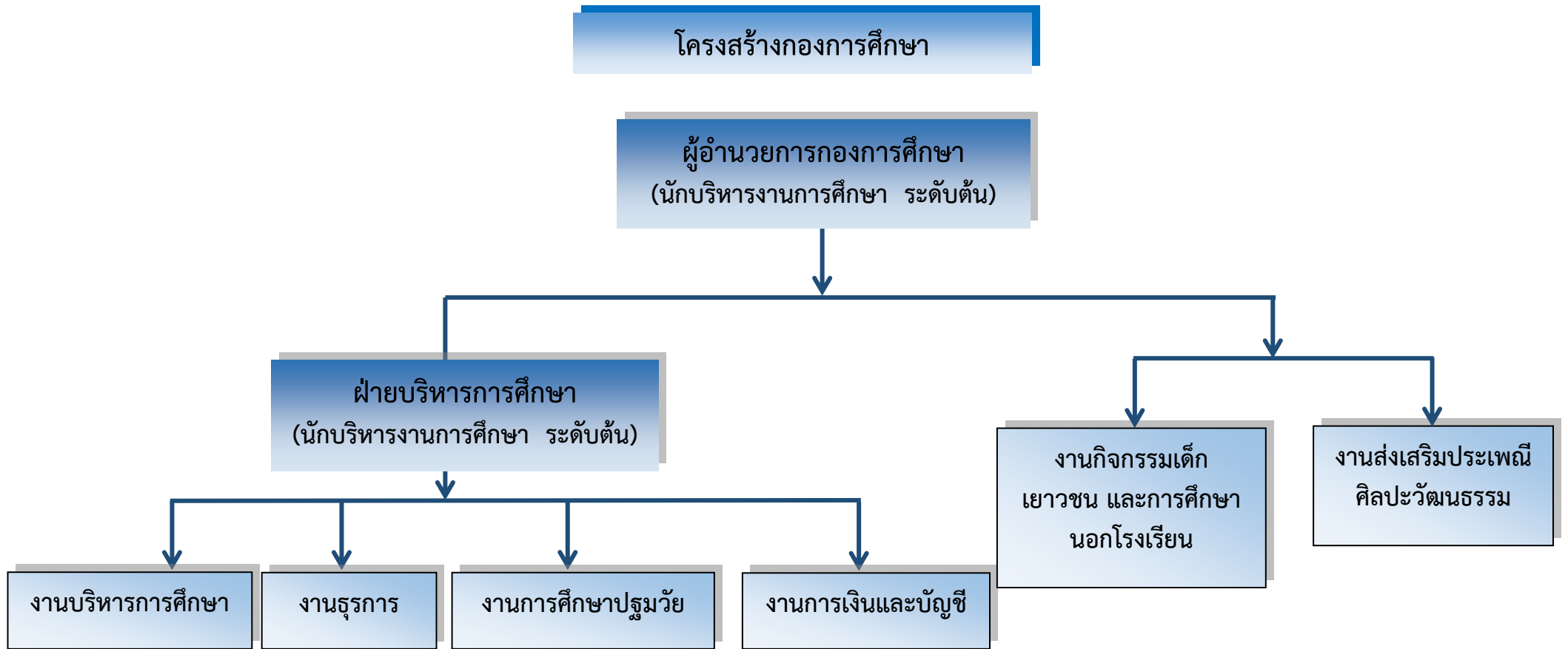


- นักจัดการงานทั่วไป ชก. (๑)
- พนักงานขับเครื่องจักรกลขนาดเบา (ลูกจ้างประจำ) (๑)

ประเภท	อำนาจการท้องถิ่น		วิชาการ		ทั่วไป		ลูกจ้างประจำ	พนักงานจ้างตามภารกิจ
	กลาง	ต้น	ชำนาญการ	ปฏิบัติการ	ชำนาญงาน	ปฏิบัติงาน		
ระดับ	-	๒	๑	๑	-	-	๑	-
จำนวน	-	๒	๑	๑	-	-	๑	-



ประเภท	อำนาจการท้องถิ่น		วิชาการ		ทั่วไป		ลูกจ้างประจำ	พนักงานจ้างตามภารกิจ
	กลาง	ต้น	ชำนาญการ	ปฏิบัติการ	ชำนาญงาน	ปฏิบัติงาน		
จำนวน	-	๒	๒	-	-	-	-	-



- นักจัดการงานทั่วไป ชก. (๑)
- ครู (๔)
- ผู้ดูแลเด็ก (ทักษะ) (๑)
- จพง.การเงินฯ ปง. (๑)

ประเภท	อำนาจการท้องถิ่น		วิชาการ		ทั่วไป		ครู			ลูกจ้างประจำ	พนักงานจ้างตามภารกิจ
	กลาง	ต้น	ชำนาญการ	ปฏิบัติการ	ชำนาญงาน	ปฏิบัติงาน	คศ.๒	คศ.๑	คผช.		
จำนวน	-	๒	๑	-	-	๑	๑	๒	-	-	๑