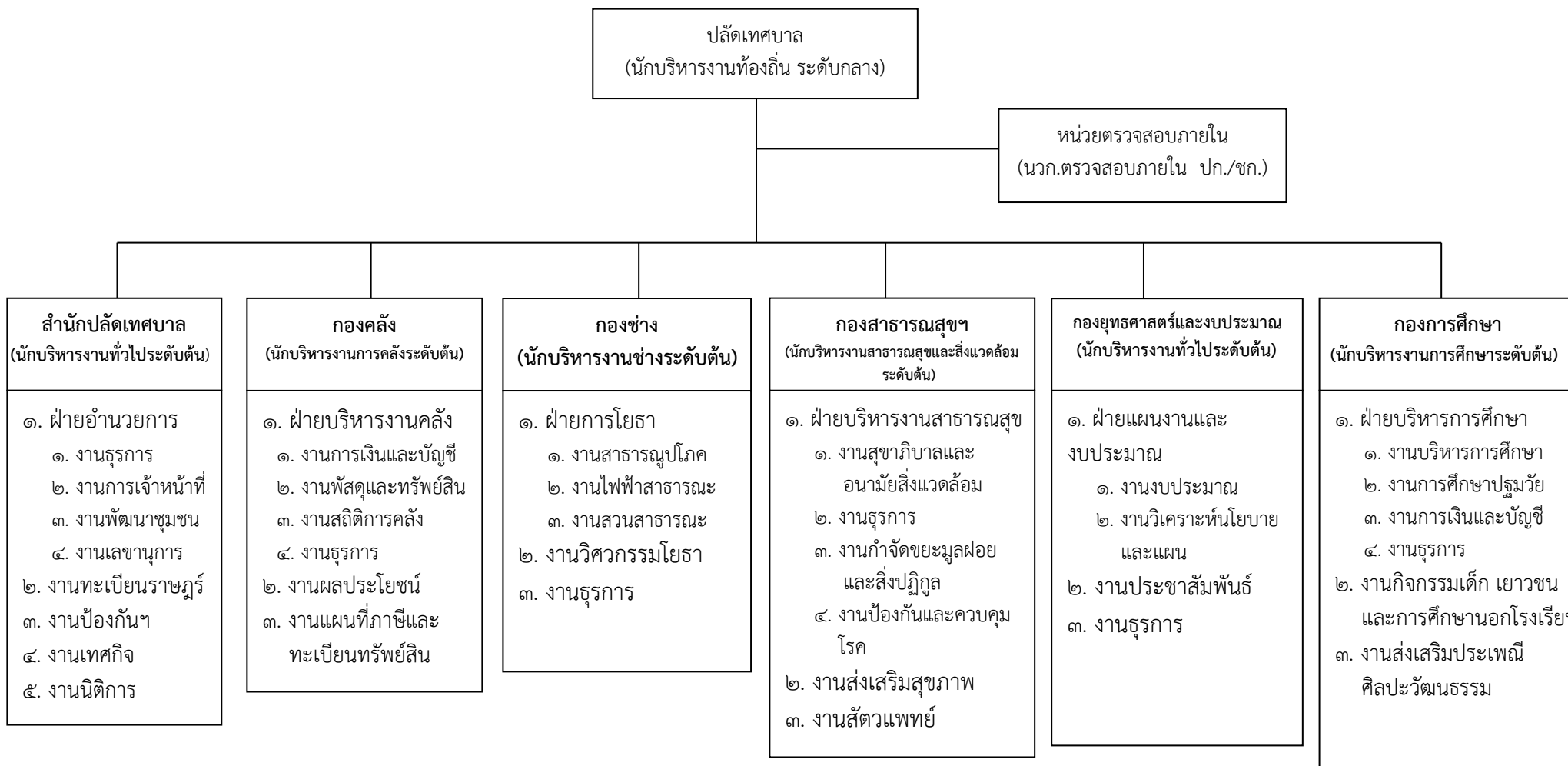
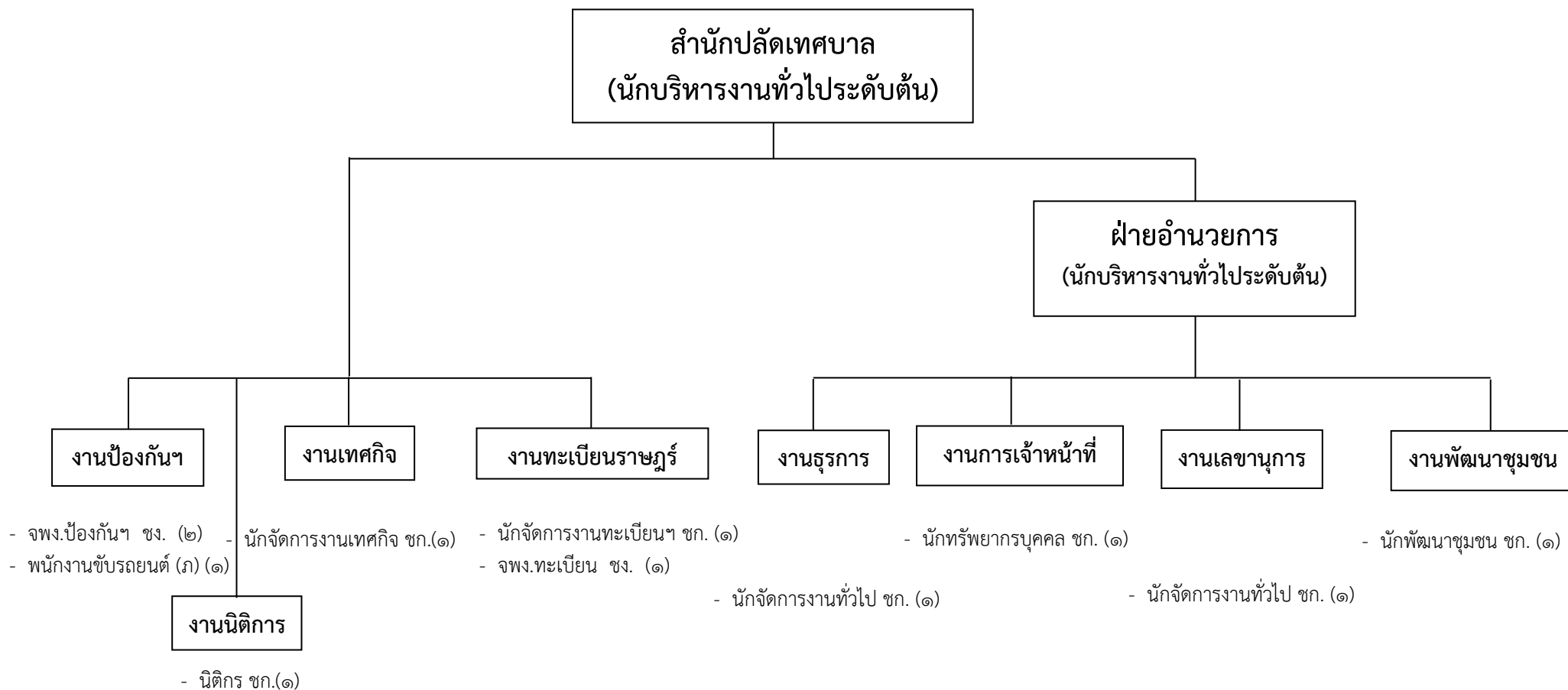
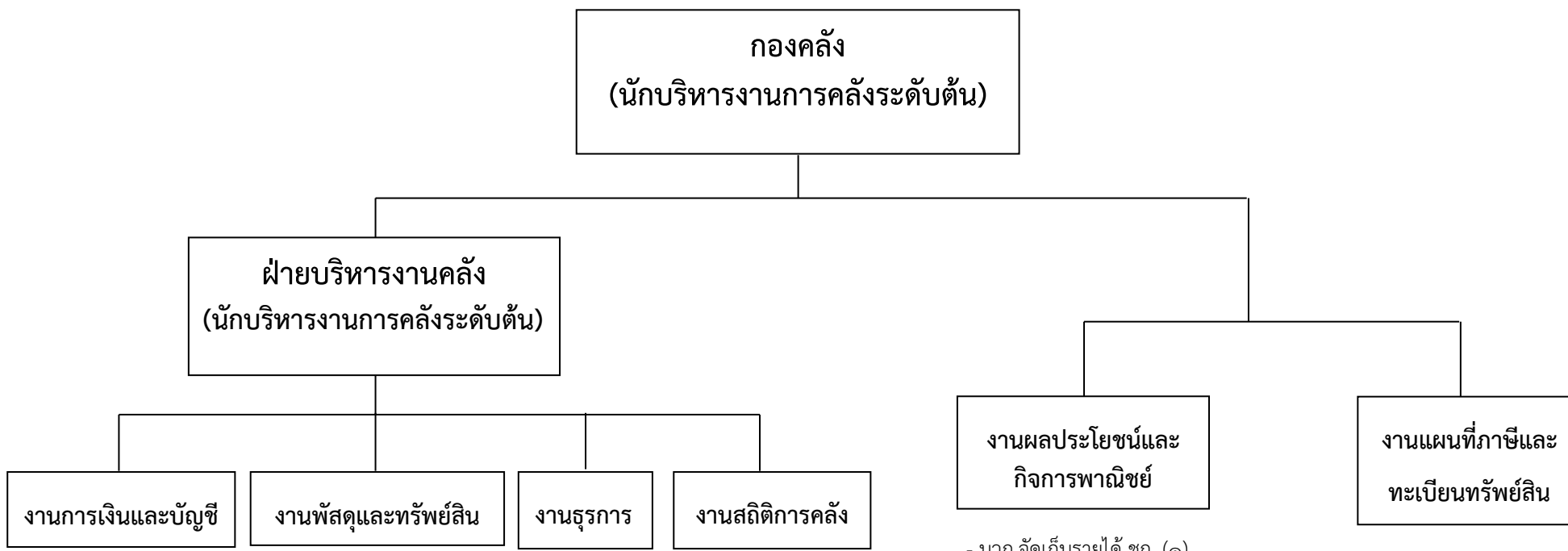


โครงสร้างการแบ่งส่วนราชการ  
เทศบาลตำบลทุ่งช้าง อำเภอทุ่งช้าง จังหวัดน่าน





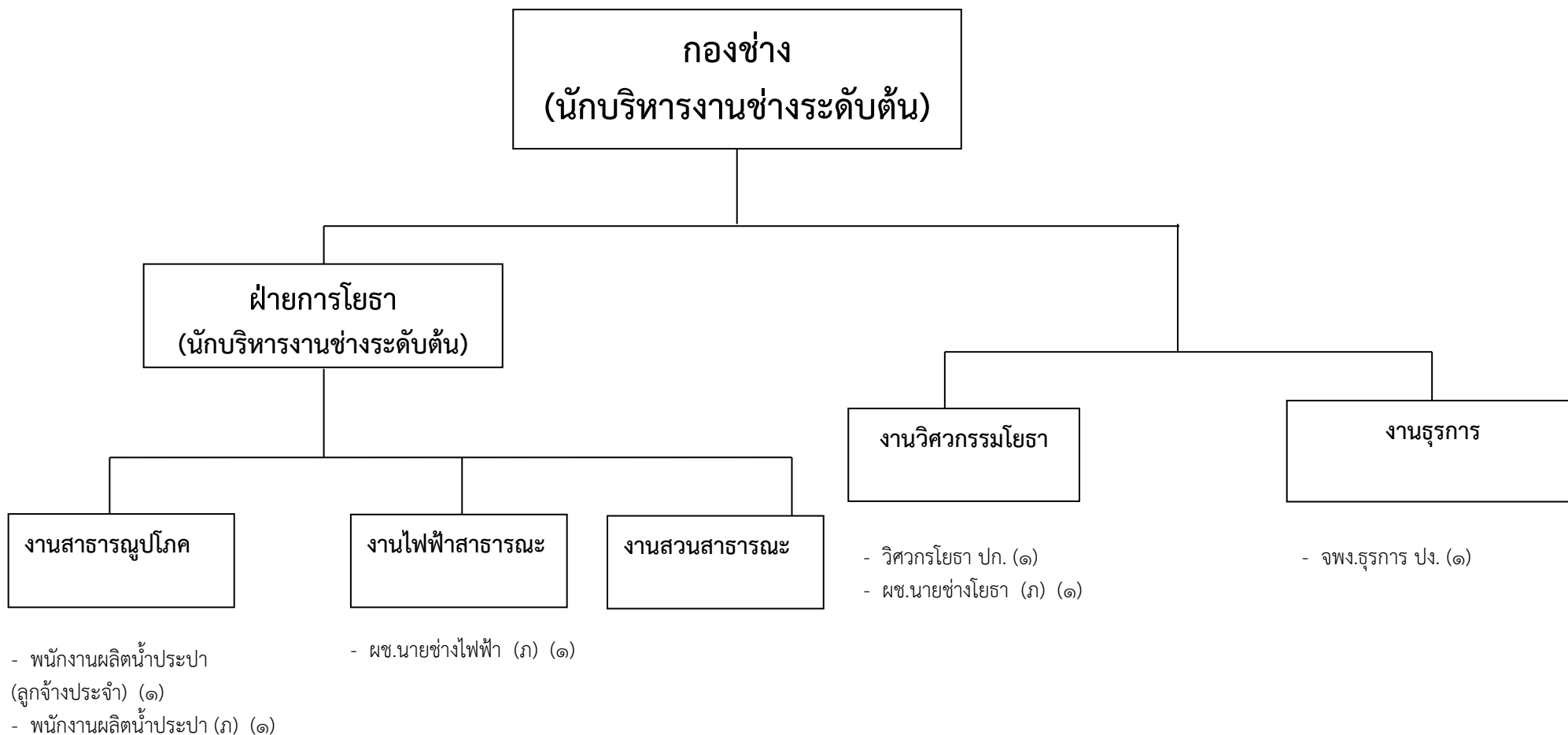
ประเภท	อำนวยการท้องถิ่น		วิชาการ		ทั่วไป		ลูกจ้างประจำ	พนักงานจ้างตามภารกิจ
	กลาง	ต้น	ชำนาญการ	ปฏิบัติการ	ชำนาญงาน	ปฏิบัติงาน		
จำนวน	-	๒	๗	-	๓	-	-	๑



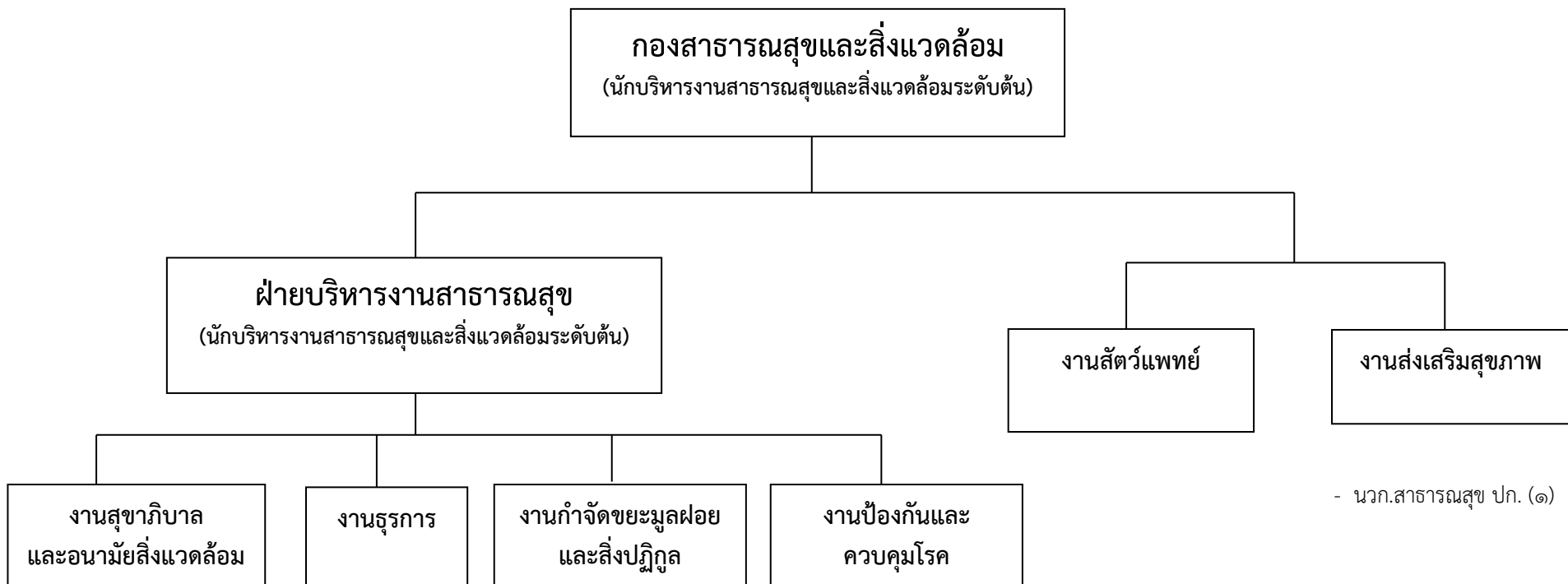
- จพง.การเงินและบัญชี ชง. (๑) - นวก.พัสดุ ชก. (๑) - ผช.จพง.ธุรการ (ภ) (๑) - นวก.คลัง ปก. (๑)

- นวก.จัดเก็บรายได้ ชก. (๑)  
- ผช.จพง.จัดเก็บรายได้(ภ) (๑)

ประเภท	อำนาจการท้องถิ่น		วิชาการ		ทั่วไป		ลูกจ้างประจำ	พนักงานจ้างตามภารกิจ
	กลาง	ต้น	ชำนาญการ	ปฏิบัติการ	ชำนาญงาน	ปฏิบัติงาน		
จำนวน	-	๒	๒	๑	๑	-	-	๒



ประเภท	อำนาจการท้องถิ่น		วิชาการ		ทั่วไป		ลูกจ้างประจำ	พนักงานจ้างตามภารกิจ
	กลาง	ต้น	ชำนาญการ	ปฏิบัติการ	ชำนาญงาน	ปฏิบัติงาน		
ระดับ	-	๒	-	๑	-	๑	๑	๓

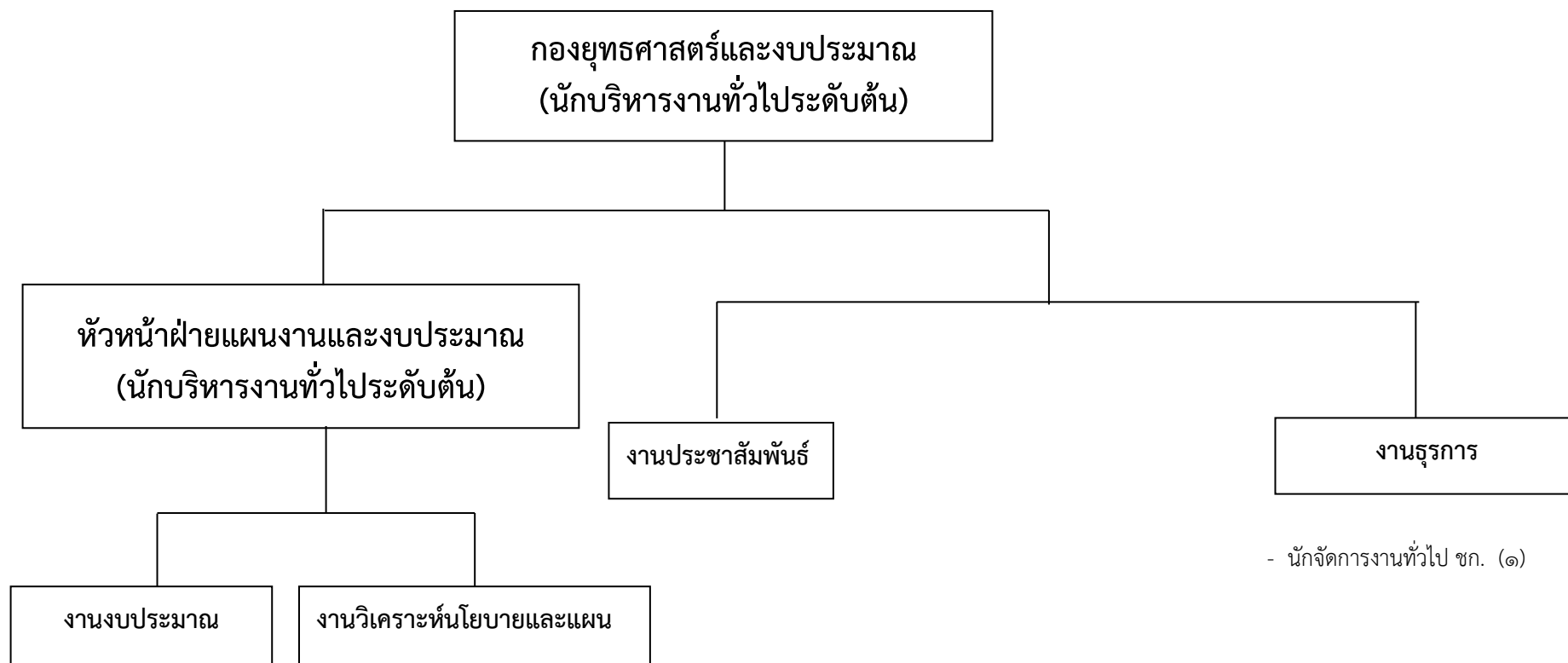


- นวค.สาธารณสุข ปก. (๑)

- นักจัดการงานทั่วไป ชก. (๑)

- พนักงานขับเครื่องจักรกลขนาดเบา  
(ลูกจ้างประจำ) (๑)

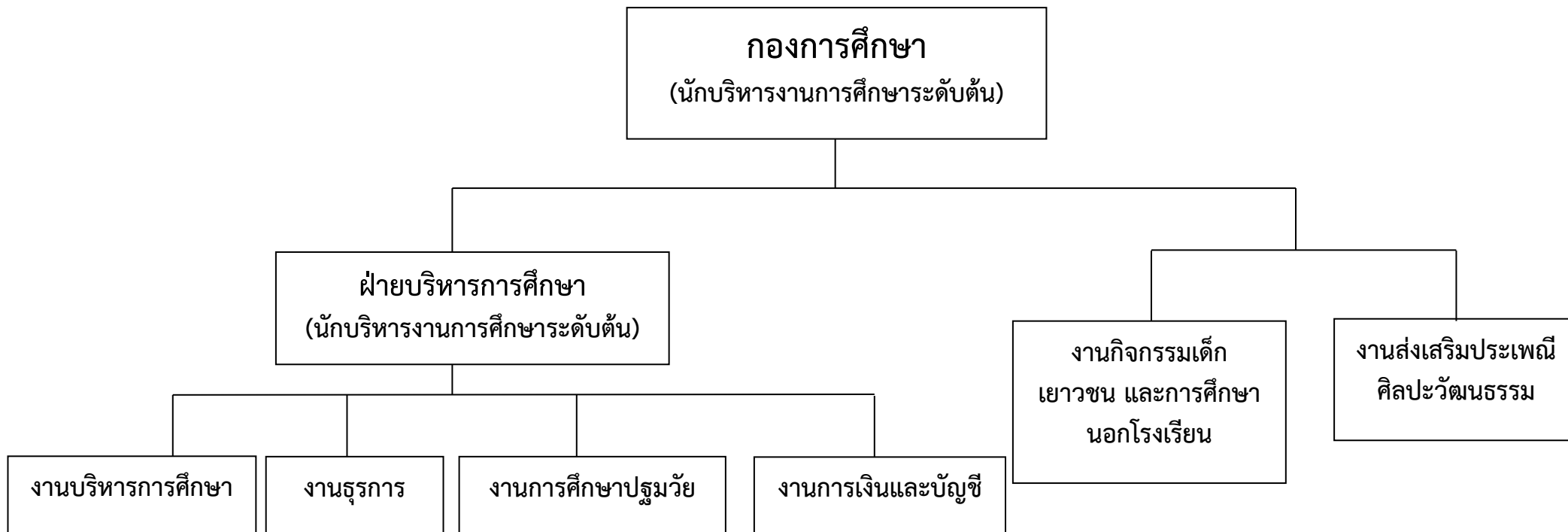
ประเภท	อำนาจการท้องถิ่น		วิชาการ		ทั่วไป		ลูกจ้างประจำ	พนักงานจ้างตามภารกิจ
	กลาง	ต้น	ชำนาญการ	ปฏิบัติการ	ชำนาญงาน	ปฏิบัติงาน		
ระดับ	-	๒	๑	๑	-	-	๑	-
จำนวน	-	๒	๑	๑	-	-	๑	-



- นักจัดการงานทั่วไป ชก. (๑)

- นักวิเคราะห์ฯ ชก. (๑)

ประเภท	อำนาจการท้องถิ่น		วิชาการ		ทั่วไป		ลูกจ้างประจำ	พนักงานจ้างตามภารกิจ
	กลาง	ต้น	ชำนาญการ	ปฏิบัติการ	ชำนาญงาน	ปฏิบัติงาน		
ระดับ	กลาง	ต้น	ชำนาญการ	ปฏิบัติการ	ชำนาญงาน	ปฏิบัติงาน	-	-
จำนวน	-	๒	๒	-	-	-	-	-



- นักจัดการงานทั่วไป ชก. (๑)
- ครู (๔)
- ผู้ดูแลเด็ก (ทักษะ) (๑)
- จพง.การเงินฯ ปง. (๑)

ประเภท	อำนาจการท้องถิ่น		วิชาการ		ทั่วไป		ครู			ลูกจ้างประจำ	พนักงานจ้างตามภารกิจ
	กลาง	ต้น	ชำนาญการ	ปฏิบัติการ	ชำนาญงาน	ปฏิบัติงาน	คศ.๒	คศ.๑	คผช.		
จำนวน	-	๒	๑	-	-	๑	๒	๒	-	-	๑