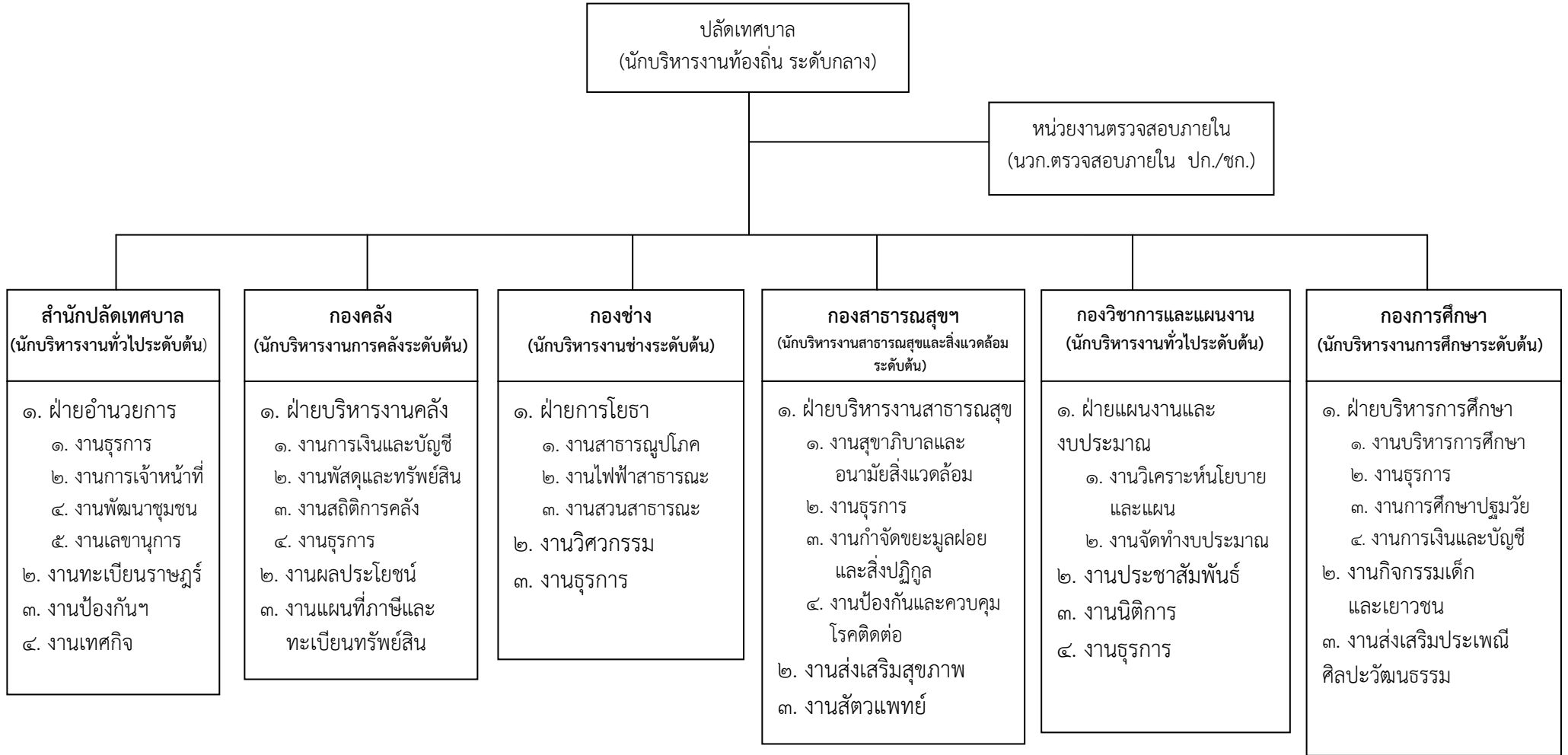
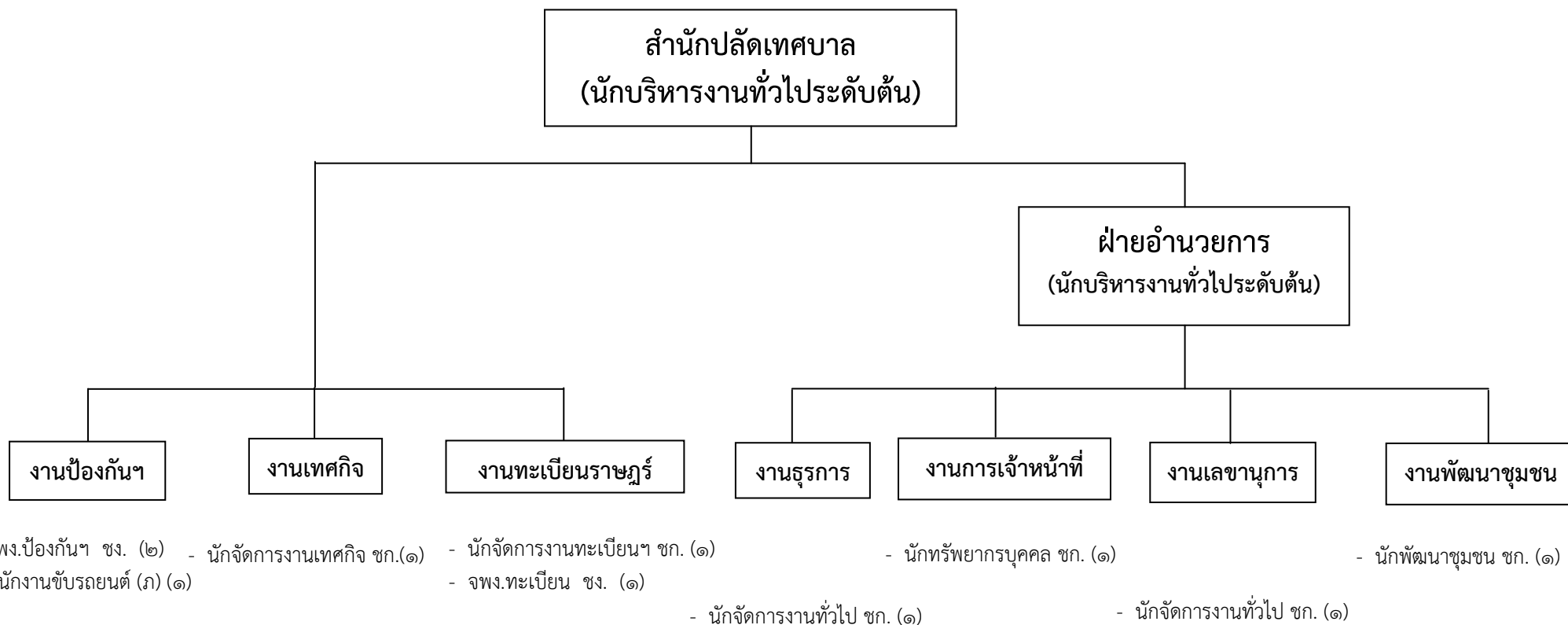
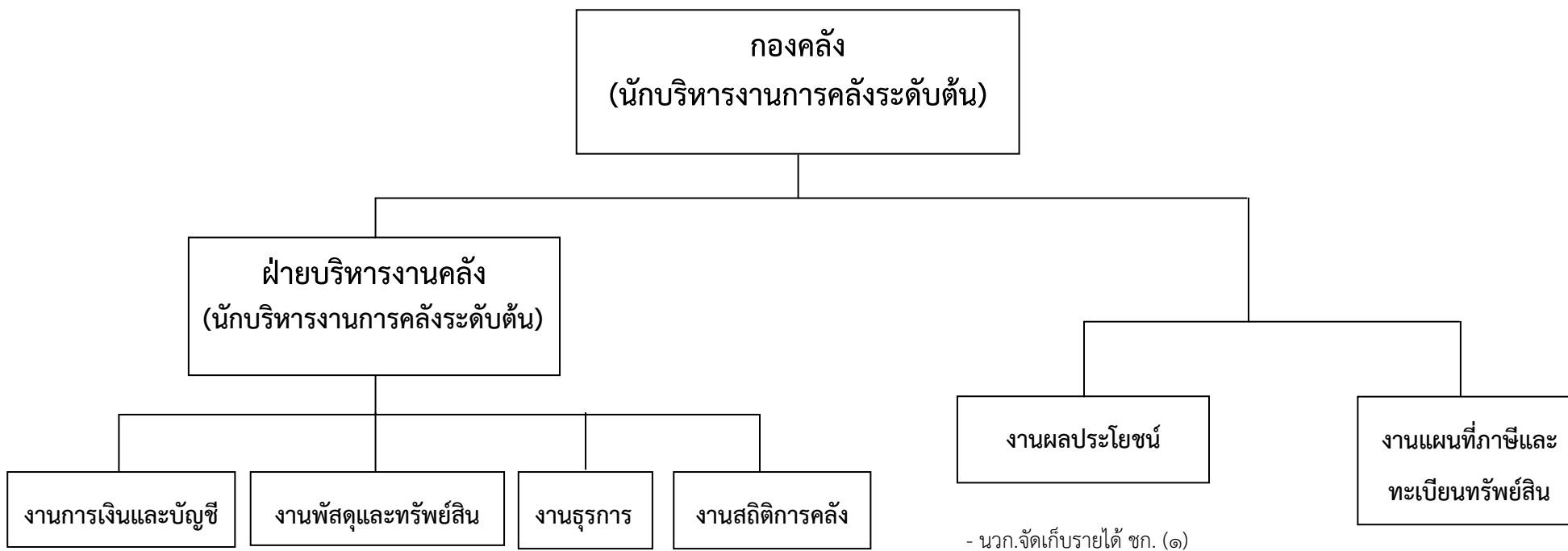


แผนภูมิโครงสร้างการแบ่งส่วนราชการตามแผนอัตรากำลัง ๓ ปี (ประจำปีงบประมาณ ๒๕๖๑ - ๒๕๖๓)
เทศบาลตำบลทุ่งช้าง อำเภอทุ่งช้าง จังหวัดน่าน



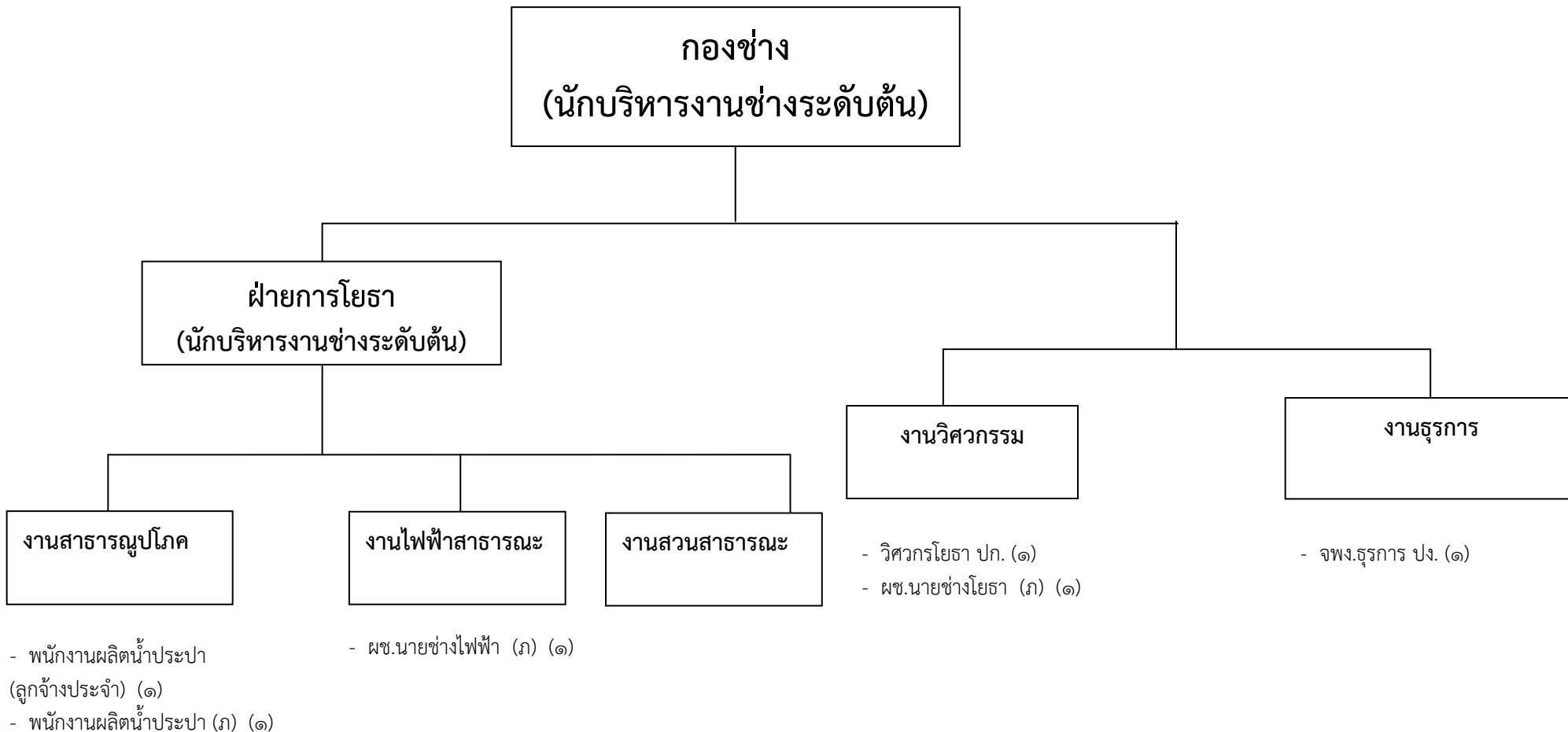


ประเภท	อำนวยการท้องถิ่น		วิชาการ		ทั่วไป		ลูกจ้างประจำ	พนักงานจ้างตามภารกิจ
	กลาง	ต้น	ชำนาญการ	ปฏิบัติการ	ชำนาญงาน	ปฏิบัติงาน		
จำนวน	-	๒	๖	-	๓	-	-	๑

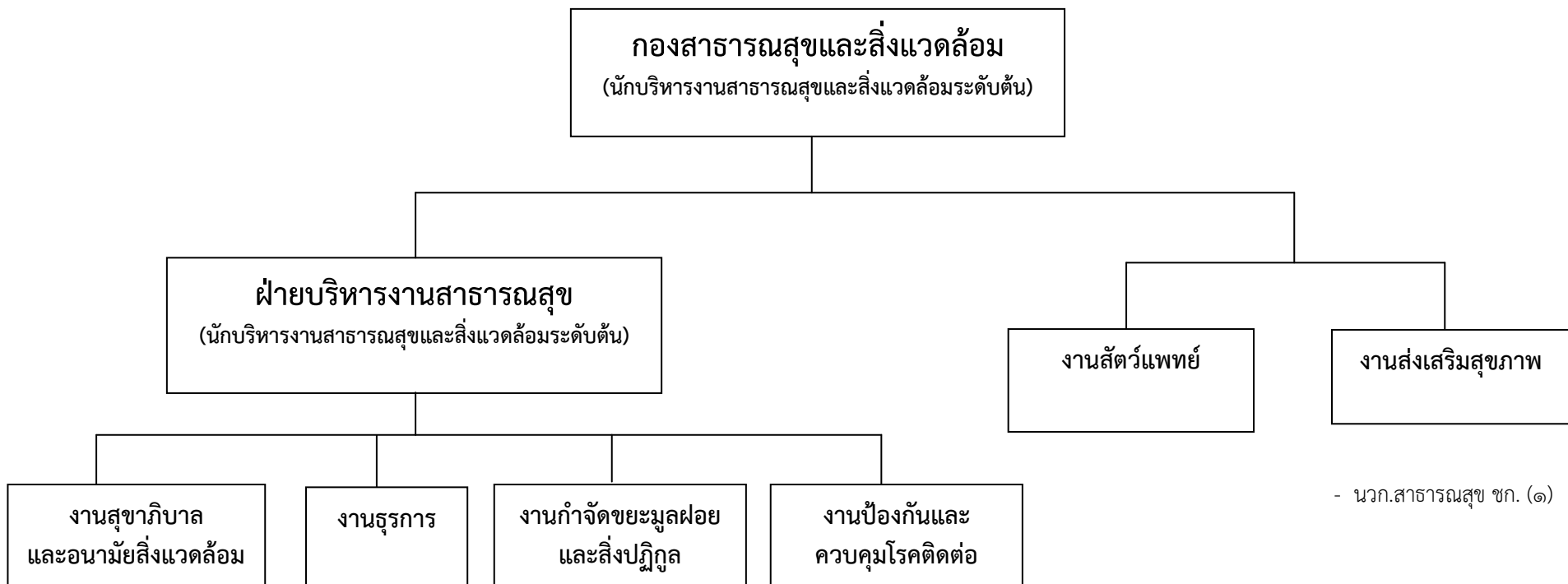


- จพง.การเงินและบัญชี ชง. (๑) - นวก.พัสดุ ชก. (๑) - ผช.จพง.ธุรการ (ภ) (๑) - นวก.คลัง ปก. (๑)

ประเภท	อำนาจการท้องถิ่น		วิชาการ		ทั่วไป		ลูกจ้างประจำ	พนักงานจ้างตามภารกิจ
	กลาง	ต้น	ชำนาญการ	ปฏิบัติการ	ชำนาญงาน	ปฏิบัติงาน		
จำนวน	-	๒	๒	๑	๑	-	-	๑



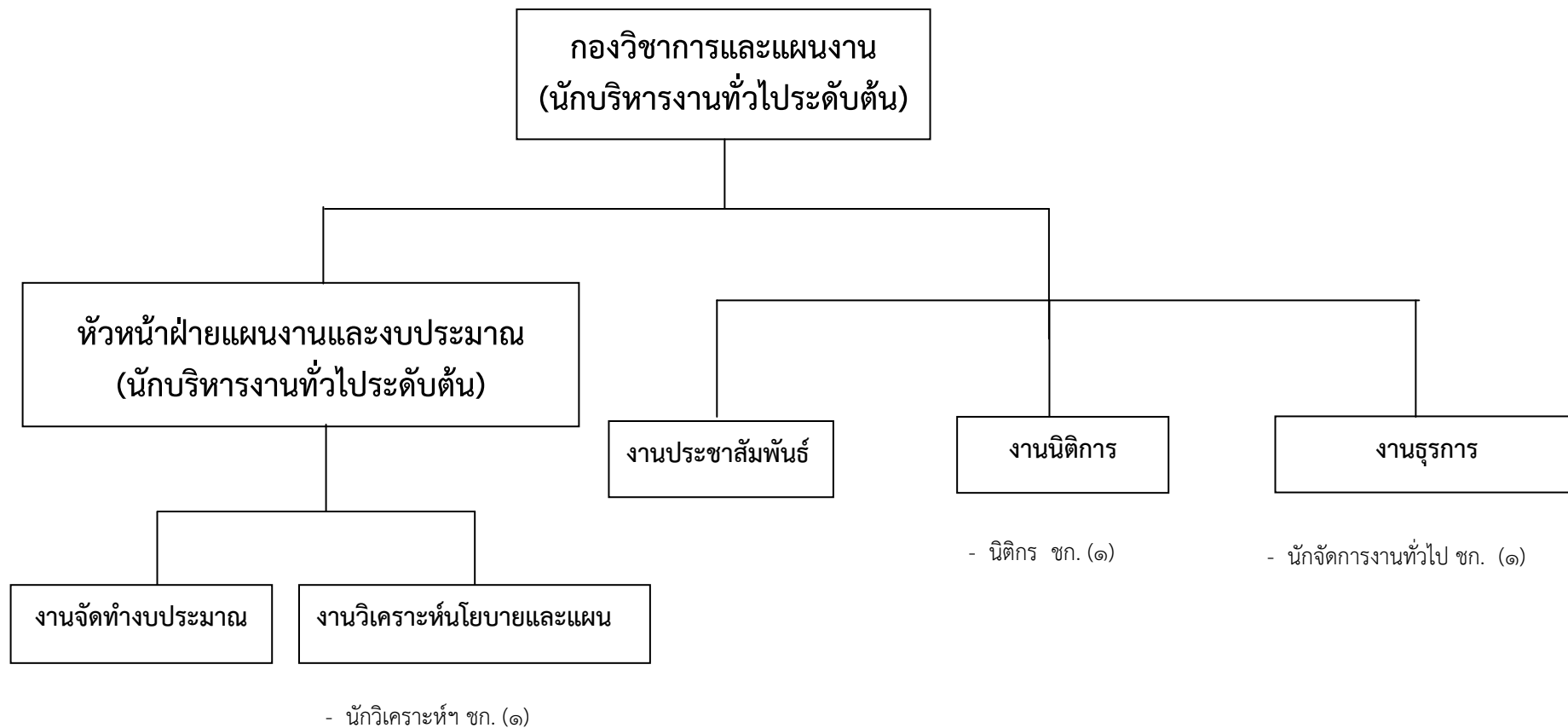
ประเภท	อำนาจการท้องถิ่น		วิชาการ		ทั่วไป		ลูกจ้างประจำ	พนักงานจ้างตามภารกิจ
	กลาง	ต้น	ชำนาญการ	ปฏิบัติการ	ชำนาญงาน	ปฏิบัติงาน		
จำนวน	-	๒	-	๑	-	๑	๑	๓



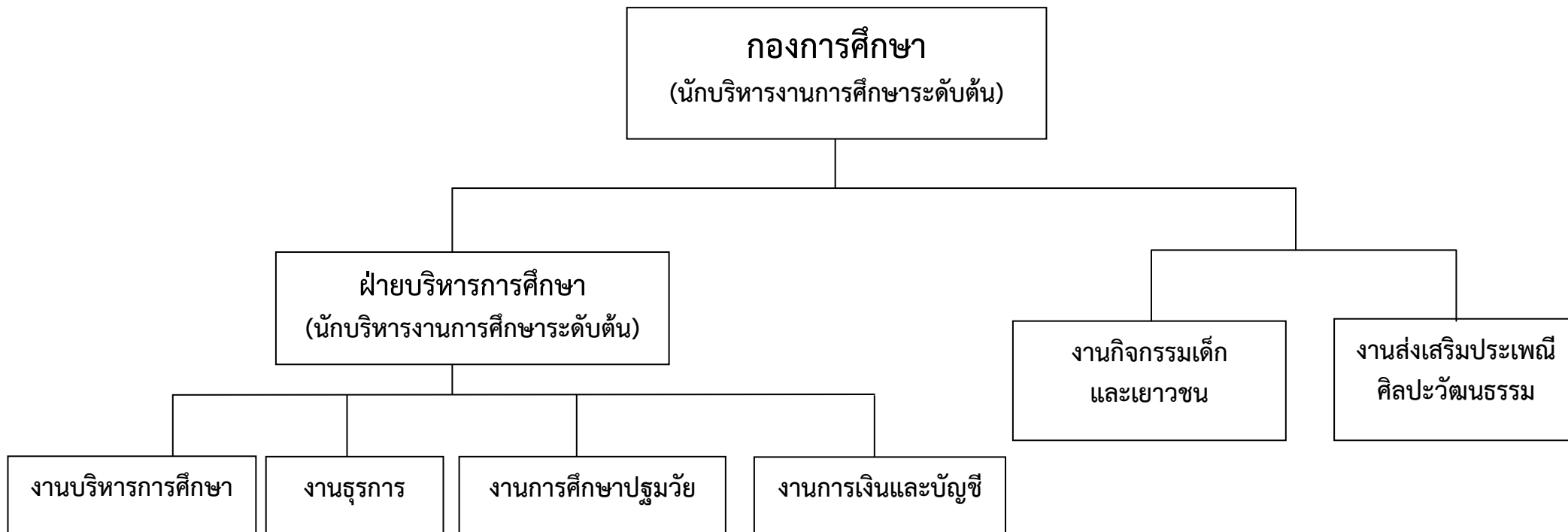
- นักจัดการงานทั่วไป ชก. (๑)

- พนักงานขับเครื่องจักรกลขนาดเบา
(ลูกจ้างประจำ) (๑)

ประเภท	อำนาจการท้องถิ่น		วิชาการ		ทั่วไป		ลูกจ้างประจำ	พนักงานจ้างตามภารกิจ
	กลาง	ต้น	ชำนาญการ	ปฏิบัติการ	ชำนาญงาน	ปฏิบัติงาน		
ระดับ	-	๒	๒	-	-	-	๑	-
จำนวน	-	๒	๒	-	-	-	๑	-



ประเภท	อำนาจการท้องถิ่น		วิชาการ		ทั่วไป		ลูกจ้างประจำ	พนักงานจ้างตามภารกิจ
	กลาง	ต้น	ชำนาญการ	ปฏิบัติการ	ชำนาญงาน	ปฏิบัติงาน		
ระดับ	-	๒	๓	-	-	-	-	-
จำนวน	-	๒	๓	-	-	-	-	-



- นักจัดการงานทั่วไป ปก. (๑)
- ครู (๔)
- ผู้ดูแลเด็ก (ทักษะ) (๒)
- จพง.การเงินฯ ชง. (๑)

ประเภท	อำนาจการท้องถิ่น		วิชาการ		ทั่วไป		ครู		ลูกจ้างประจำ	พนักงานจ้างตามภารกิจ
	กลาง	ต้น	ชำนาญการ	ปฏิบัติการ	ชำนาญงาน	ปฏิบัติงาน	คศ.๑	คผช.		
จำนวน	-	๒	-	๑	๑	-	๔	-	-	๒